

ISI-BANEN

ETT SAMLINGSSTED FOR STORE OG SMÅ

PRESENTASJON FOR NESODDEN ROTARYKLUBB

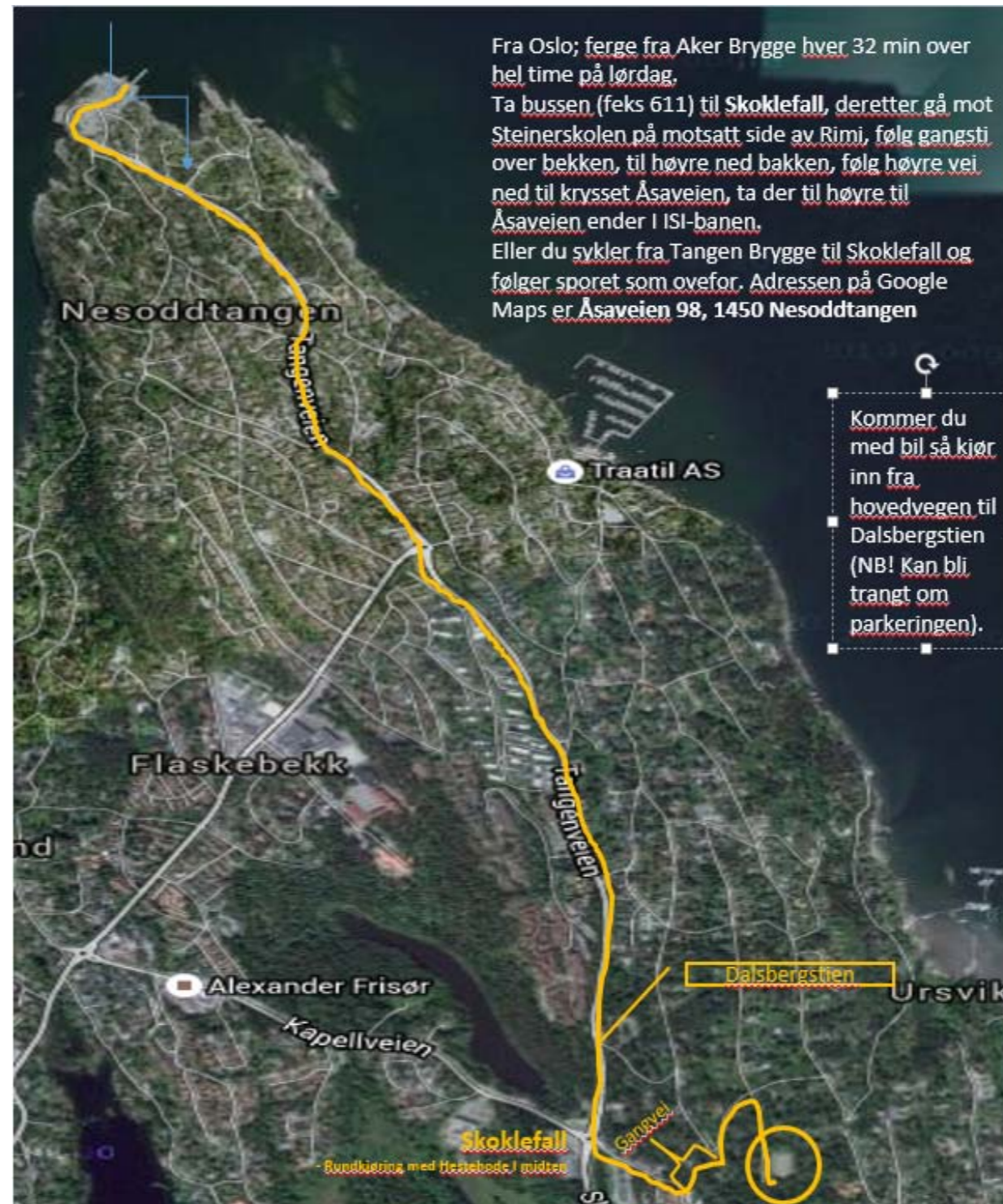
ISI-RIDERS 2015

Hva er ISI-Riders?

ISI-Riders er en prosjektgruppe på 9 personer som på frivillig basis har satt seg fore å ruste opp ISI-banen. Målet er å skape en arena for den uorganiserte idretten og et samlingspunkt for fysiske og sosiale aktiviteter for store og små på Nesodden.



Hva og hvor er ISI-Banen Nesodden?



Historie

ISI (Interesseselskapet Skoklefeld Idrettspark) ble etablert på 1930-tallet, og utover 40- og 50-tallet organisert som et andelslag bestående av fire vel-foreninger og fire idrettslag fra de samme velene. ISI disponerer et område på totalt ca 12,5 mål, som ble donert av noen av datidens grunneiere. Formålet med laget var «drift og vedlikehold av eiendommen for idretts- og lekeformål, avvikling av fellesarrangementer og øvrige tiltak til almen nytte».



FINALE
Nesoddmesterskapet i fotball
(junior)

Flaskebekk I. F.

Arne Sathren		
Einar Wethal	Per Nestor	
Hans S. Clementz		
Roy Gulbrandsen	Bjørn Bye	Knut Hansen
●		
Torleif Kristiansen	Robert Nilsen	Odd Larsen
Borge Hagen		
Brynjulf Sæstad	Rolf Garder	
Bjørn Dahl		

Helvikskog I. F.

På I. S. I.-banen i Helvikskogen
Lørdag 20 august klokken 6.30

Entre: Voksne kr. 050. Barn kr. 0.25



Ny giv

- Mindre og mindre i bruk til organisert idrett utover 90-tallet.
 - ISI-lekene eneste faste årlige arrangement.
 - Storm i 2012 veltet lysmast utover banen.
 - Noe må gjøres
 - Søknad Gjensidigestiftelsen 2013
 - Aktivitetspark barn og unge
-
- Ruste opp eksisterende fotballbane og lysanlegg
 - Rydde underskog og tilvekst i skogområdene rundt banen
 - Etablere «park-område» med grillplass, benker, lekestativer for de minste m.m.
 - Miljøstasjon med søppelstativer, hundeposer etc
 - Frisbeegolf-bane
 - Dirt-bike (terrengsykkel) bane
 - Petanque og evt andre lavterskel-aktiviteter

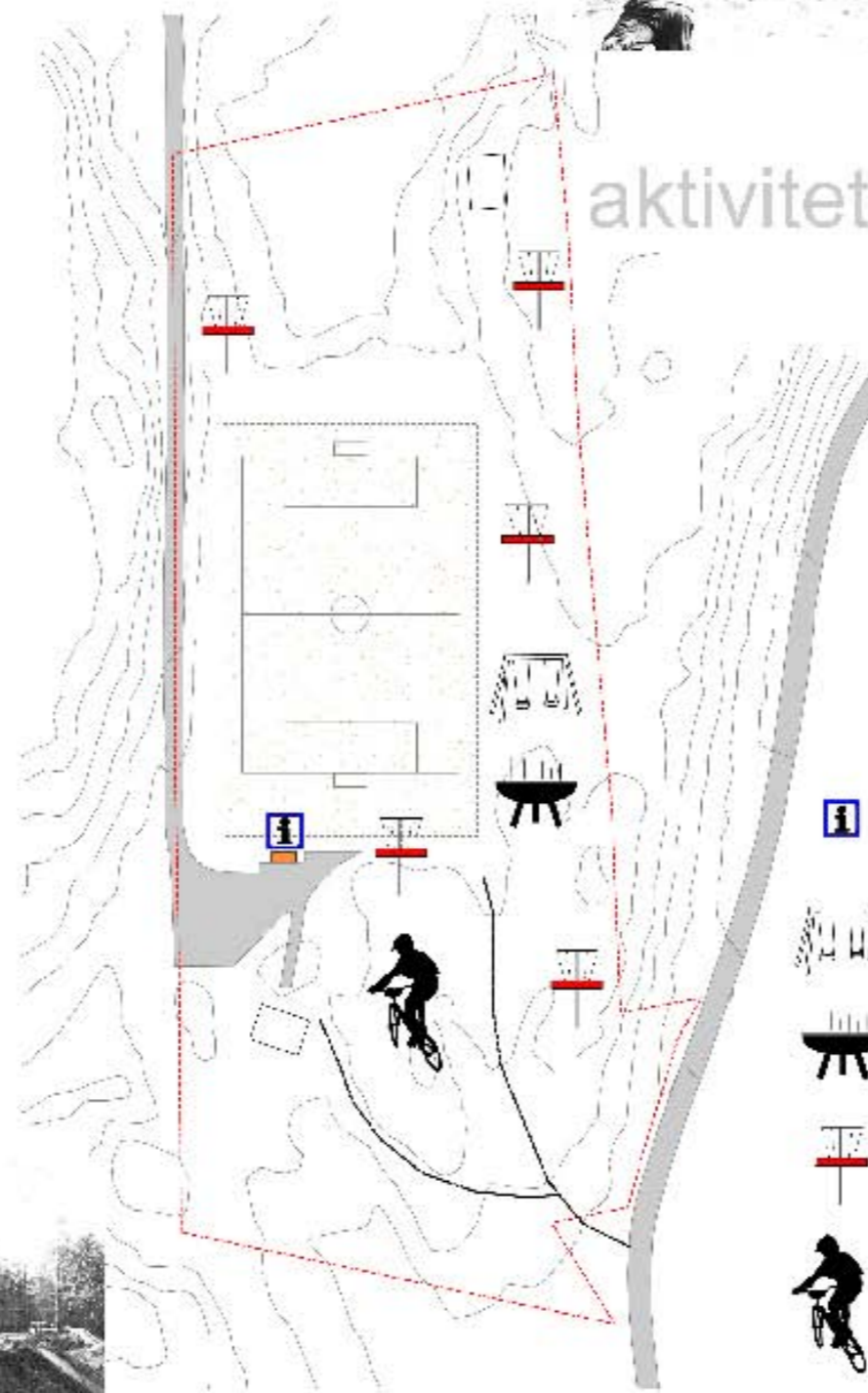
ISI



møteplass



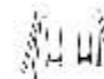
lek



aktiviteter



INFORMASJON / MILJØSTASJON



LEKEPLASS / PETANQUEBANE



BÅLPANNE / UTEGRILL



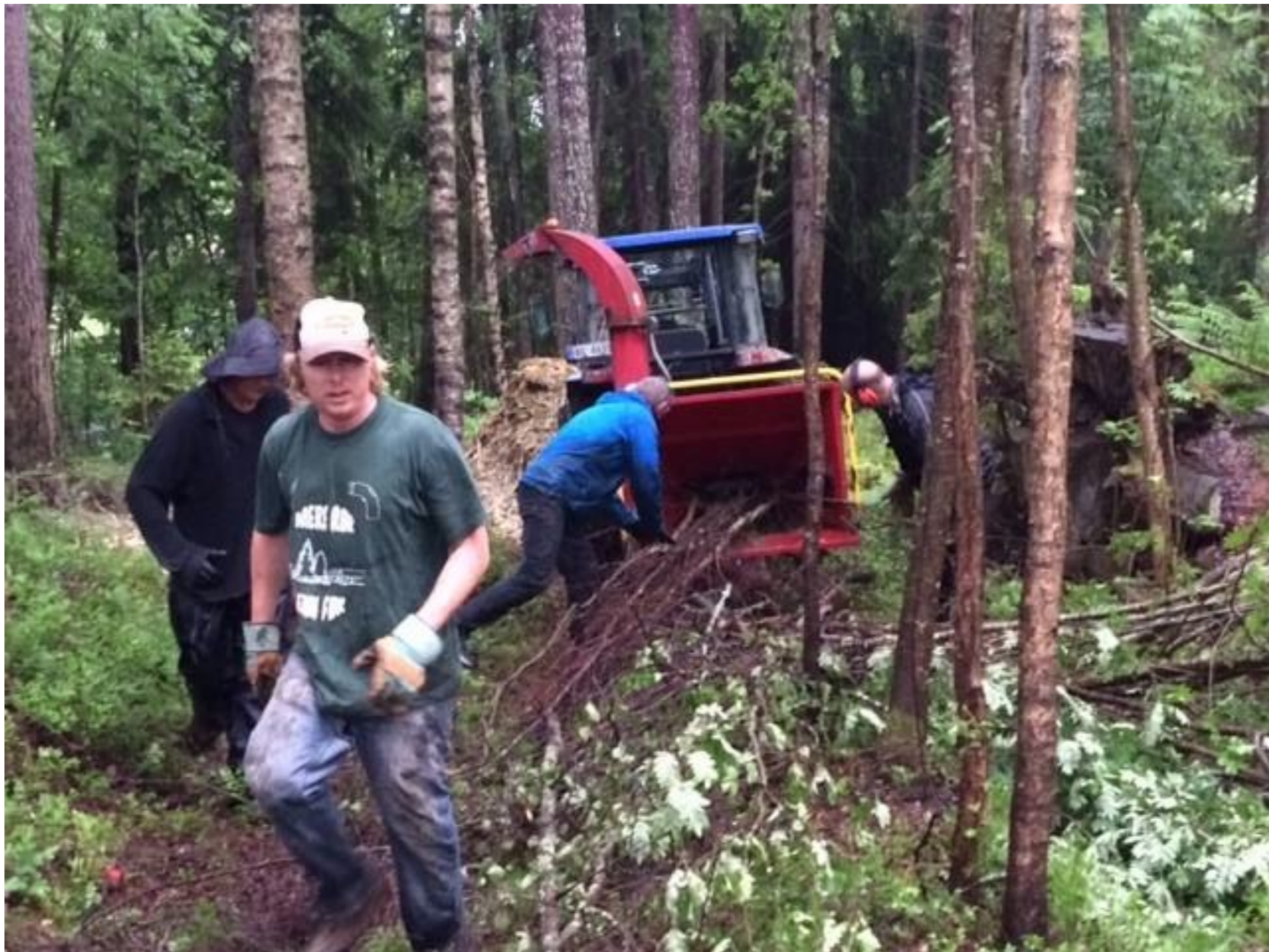
FRISBEE-GOLF



BMX-BANE - ISI RIDERS

2014 - Vi er i gang!





























De store prosjektene

Høsten 2014 søker vi Gjensidigestiftelsen om penger til å bygge en fullskala freesbee-golfbane og pump-trackbane for BMX-sykler. Vi får invilget søknadsbeløpet på 231 350,- nok.



Nesodden DiscGolfPark



Grep og kasteteknikker

Baneklassifisering:
C1



DiscGolfPark™

Hull	1	2	3	4	5	6	7	8	9	10	11	12	Tot
Par	3	3	3	3	3	3	3	3	3	3	3	3	36
Lengde	71	57	35	61	47	43	56	46	73	44	62	81	676

6-hulls bane: Vil du spille kortere, kan du gå direkte fra hull 4 til hull 11.
4-hulls-bane: Gå 6 - 9 rundt ISI-banen.













20 Juni - 2015 - den store festen!

























2016 - De virkelig store prosjektene?

Høsten 2015 har vi søkt Gjensidigestiftelsen og Sparebankstiftelsen om penger til å legge nytt grusdekke på idrettsplassen, intallere midlertidig toalettløsning, oppussing av garderobe og lager, belysning på sykkelbanen og om penger til å oppgradere klubbhuset slik at det kan tas i bruk som en sosial arena.

Regnskap ISI-banen 2015

- Totalt budsjett ISI-parken: 231.350,-
 - Gjensidigestiftelsen
- Eget festbudsjett: 20.000,-
 - Velforeningene
- Under budsjett på de fleste postene
- Tilbud om gratis elektriker
 - Ikke budsjettet oppgradering av strømnettet
 - Materialkostnader for elektriker dyrere enn antatt
- Totalt merforbruk på 17.086,-

<https://www.facebook.com/isibanen>